

MDS - Human Presence Detektor

Detektor skrytých osob ve vozidlech

MDS - Human Presence detektor slouží pro detekci osob skrytých ve vozidlech. Systém indikuje pohyb pomocí extrémně citlivých seizmických senzorů a získaná data následně analyzuje pomocí pokročilých počítačových algoritmů.

- Vysoká účinnost detekce
- Snadné použití
- Efektivita kontroly
- Magnety pro horizontální i vertikální připevnění senzorů
- Senzor pro eliminaci zemních vibrací
- Senzor pro eliminaci povětrnostních podmínek
- On-line zobrazení signál ze senzorů
- Indikace nevhodných podmínek pro měření
- Zobrazení průběhu testu na přítomnost osob
- Minimální prostorové požadavky
- Export výsledků měření
- Provedení senzorů do venkovního prostředí

MDS - Human Presence Detektor

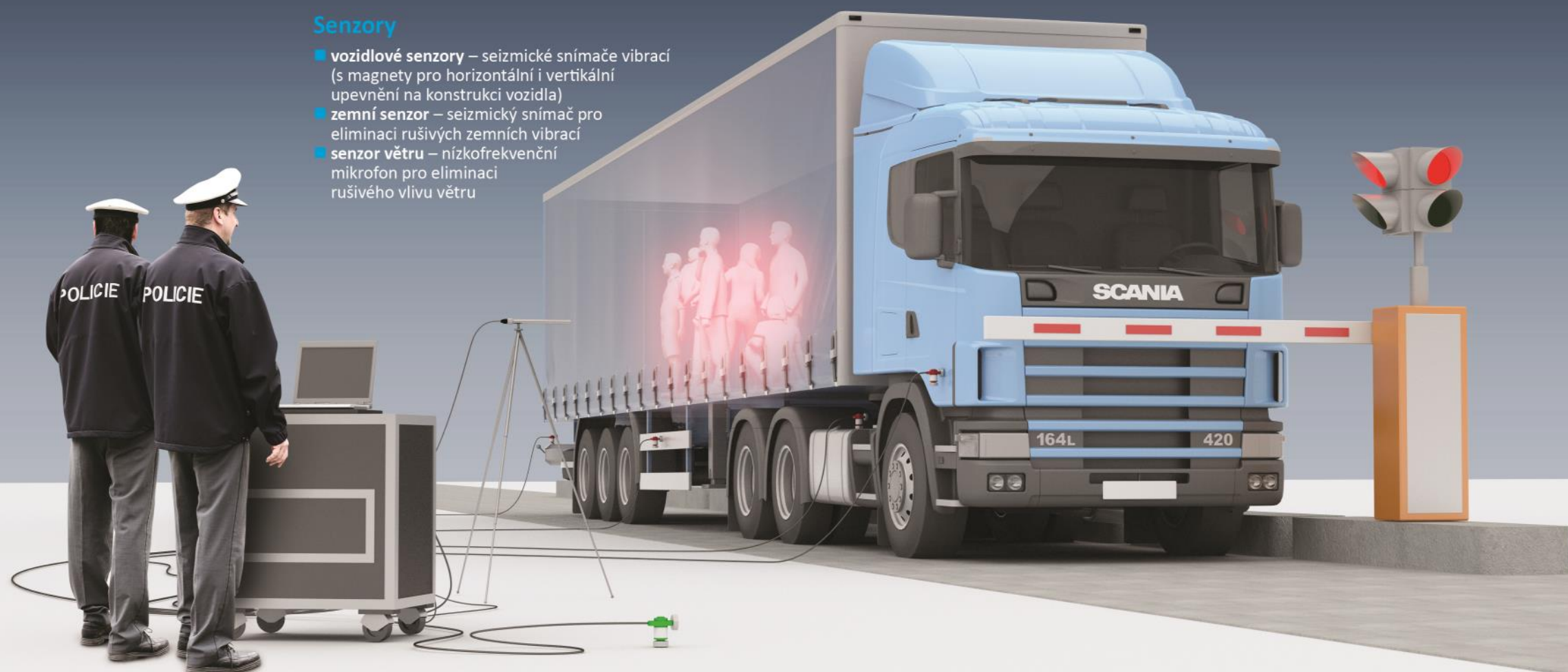
Detektor skrytých osob ve vozidlech

Váš partner pro bezpečnostní
slaboproudá a silnoproudá řešení



Senzory

- **vozidlové senzory** – seismické snímače vibrací (s magnety pro horizontální i vertikální upevnění na konstrukci vozidla)
- **zemní senzor** – seismický snímač pro eliminaci rušivých zemních vibrací
- **senzor větru** – nízkofrekvenční mikrofón pro eliminaci rušivého vlivu větru



Řídící jednotka

- Průmyslové PC nebo laptop s dotykovou obrazovkou pro snadné ovládání systému

Konektory

- Robustní konektory pro venkovní použití s vysokou odolností proti poškození

Propojovací kabeláž

- Samostatné venkovní kabely s vysokou odolností proti poškození
- Kabely v samonavíjecích bubnech pro snadnější manipulaci

Programové vybavení

- detekční software MDS
- Windows 7 nebo vyšší

Základní charakteristika

Systém MDS zjistí jakýkoliv pohyb generovaný skrytou osobou, která je ve styku s interiérem nebo nákladem vozu včetně tak malých signálů, jakými je tep lidského srdce. Indikace pohybu skrytých osob a tepu lidského srdce se provádí pomocí citlivých senzorů, které jsou k vozidlu připevněny pomocí silných magnetů buď v horizontální nebo vertikální poloze.

Ze senzorů jsou data přiváděna pomocí kabelů do počítače, kde probíhá náročná analýza naměřených údajů a jejich následné vyhodnocení. Doba měření je cca 30 sekund, přičemž celková doba kontroly vozidla nepřesahuje 2 minuty a to včetně umístění a odstranění senzorů.

Černí pasažéři, ilegální přistěhovalci nebo teroristé mohou být

přepravováni v nákladních automobilech či kamionech z jedné země do druhé, aniž by splňovali zákonné požadavky pro vstup do těchto zemí. Velmi často jsou nákladní vozy a kamiony zapečetěny anebo naloženy tak, že znemožňují běžnou vizuální kontrolu nákladního prostoru.

Odpovědné úřady neustále bojují proti přepravě skrytých osob. Ne všechny metody, jako například měření koncentrací CO₂ nebo rentgenování nákladního prostoru automobilů, jsou vždy spolehlivé a mnohdy se dají obejít.

MDS (Movement Detection System) je jednoduchá neinvazivní metoda měření. Jedná se o pasivní detekci, která nemá žádné vedlejší účinky na lidský organismus nebo na okolní zařízení. MDS je pokročilá

varianta klasického Human Presence detektoru. Jedná se o **nejnovější generaci detektoru skrytých osob**, která dokáže během méně než 1 minuty odhalit skryté osoby s téměř 100% spolehlivostí.

Provedení

Díky třem verzím provedení je možné kontrolovat vozy nejen na stabilních místech, jako jsou přístavy a hraniční přechody, vjezdové brány do areálů, ale i v terénu, kde se kontroly mohou přesouvat podle toho, jak se mění pašerácké stezky anebo místa překládky.

Stacionární verze

Vzhledem k tomu, že stacionární verze systému MDS je pevně nainstalována, je zvláště vhodná pro rutinní kontroly.

Typická aplikace:

- kontroly nákladních a osobních vozů ve věznicích
- celní a přístavní kontroly proti nelegálním přistěhovalcům



Mobilní verze

V mobilním systému MDS jsou všechny prvky trvale pospojovány a systém je i přes svou mobilitu připraven k okamžitému použití. Jeho velikost umožňuje montáž do mobilních prostředků, jako jsou policejní dodávky či terénní vozy. Vzhledem k rychlosti a mobilitě je tak vhodný zejména pro:

Typická aplikace:

- vstupy na letiště a do přístavů
- jaderné elektrárny
- vstupní brány vojenských misí
- ostatní objekty kritické infrastruktury



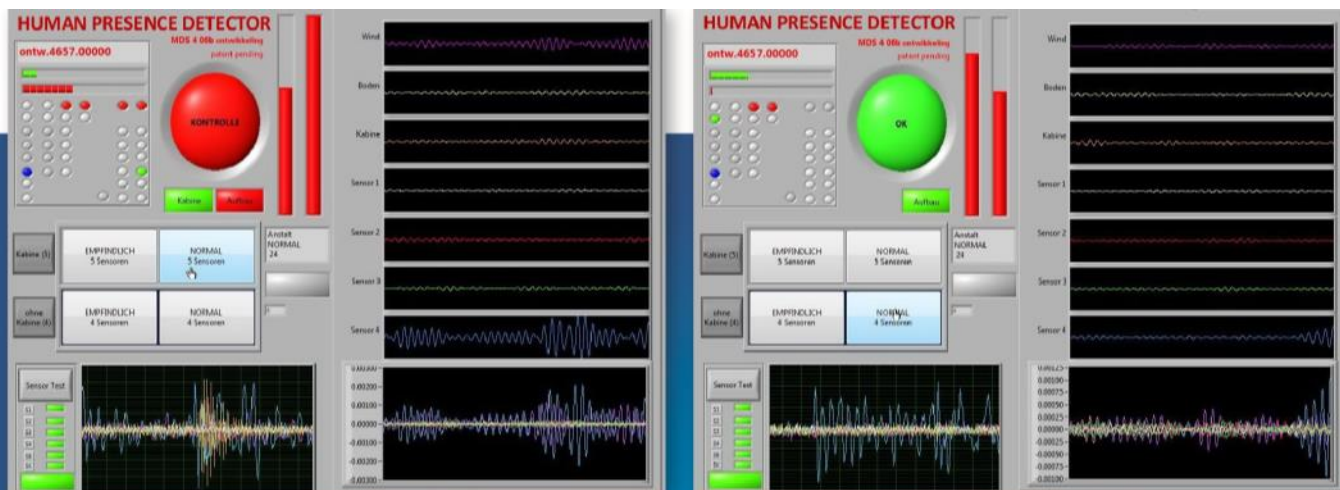
Přenosná verze

Přenosný systém MDS se vejde pohodlně do kufru každého automobilu. Jednotlivé komponenty systému je možné velice rychle pospojovat a systém tak rychle zprovoznit. Proto je přenosný systém vhodný pro:

Typická aplikace:

- kontrolu hranic
- nápravná zařízení
- jaderné elektrárny
- přístavy a letiště
- vojenská zařízení
- ostatní vysoce rizikové oblasti





Provozní podmínky

	Přenosný	Mobilní	Stacionární
Napájení	110 VAC-240 V/ 50 Hz	110 VAC-240 V/ 50 Hz	110 VAC-240 V/ 50 Hz
Provozní teplota	-15 °C to 60° C	-15 °C to 60° C	0 °C to 50° C
Relativní vlhkost	5 to 90% nekondenzující	5 to 90% nekondenzující	5 to 90% nekondenzující
Max. rychlost větru	35 km/h	35 km/h	40 km/h
Max. zemní vibrace	0,4 m/s	0,4 m/s	0,4 m/s
Max. vzdálenost senzorů od PC	50 m	50 m	50 m

Technická specifikace

Rozměry	560 x 455 x 265 mm (D x Š x V)	705 x 455 x 515 mm (D x Š x V)	Zakázkové – na míru
Hmotnost	cca. 19 kg	cca. 40 kg – vč. navijáků	--
Senzory	magnetický senzor – 4 ks zemní senzor – 1 ks nizkofrekvenční mikrofon – 1 ks	magnetický senzor – 4 ks zemní senzor – 1 ks nizkofrekvenční mikrofon – 1 ks	magnetický senzor – 4 ks zemní senzor – 1 ks nizkofrekvenční mikrofon – 1 ks
Kabelové navijáky	--	a 15 m – 4 ks	a 15 m (variantní provedení) – 4 ks
Laptop	PANASONIC „Toughbook“ CF19, odolné robustní provedení s 10,4“ dotykovou obrazovkou a dokovací stanicí	PANASONIC „Toughbook“ CF19, odolné robustní provedení s 10,4“ dotykovou obrazovkou a dokovací stanicí	průmyslové panelové PC Intel Pentium 1.4 GHz s 15“ dotykovou obrazovkou a dokovací stanicí
Software	detekční software MDS 4.07 (nebo novější) Windows 7 (nebo novější)	detekční software MDS 4.07 (nebo novější) Windows 7 (nebo novější)	detekční software MDS 4.09 (nebo novější) Windows 7 (nebo novější)

Reference

Švýcarsko (věznice)

Belgie (přístavy)

Německo (pohraniční stráž,
věznice, vyšetřovací ústav)

Anglie (imigrační úřad)

Maroko (přístavy, státní policie)

Rumunsko (pohraniční stráž)

Čína (přístavy, věznice, pobřežní stráž)

Maďarsko (pohraniční stráž)

Chorvatsko (pohraniční policie)

Lucemburk (věznice)

Moldavsko (věznice, pohraniční stráž)

Bulharsko (pohraniční policie)

Slovensko (pohraniční policie)

Ukrajina (věznice)

FRONTEX - uznáno Evropskou agenturou
pro řízení operativní spolupráce na vnějších
hranicích členských států EU



Colsys s.r.o.
Buštěhradská 109
272 03 Kladno – Dubí
Česká republika
Tel.: +420 312 278 111
Fax.: +420 312 247 982
Email: kladno@colsys.cz
www.colsys.cz



Jsme držiteli certifikátů a známek:



SYSTÉM MANAGEMENTU JAKOSTI ČSN EN ISO 9001
SYSTÉM ENVIRONMENTÁLNÍHO MANAGEMENTU ČSN EN ISO 14001
SYSTÉM MANAGEMENTU BEZPEČNOSTI A OCHRANY ZDRAVÍ PŘI PRÁCI OHSAS 18001
CERTIFIKACE NBÚ
OSVĚDČENÍ ČESKÉHO OBRANNÉHO STANDARDU ČOS 051622 (AQAP 2110)
ČLEN HOSPODÁŘSKÉ KOMORY ČR

KLADNO | PRAHA | BRNO | LOUNY | PLZEŇ | PŘEROV | LITVÍNOV